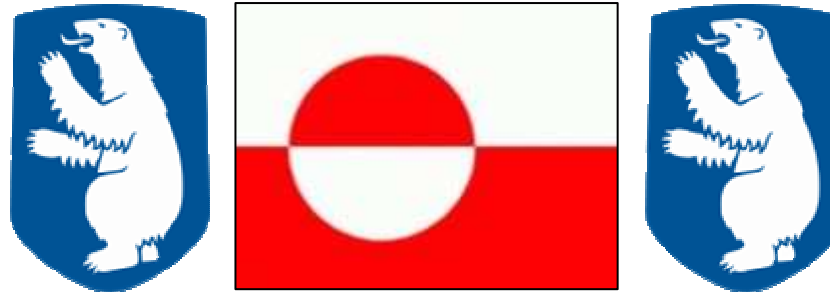




Gemeinschaft für Seefahrt e.V.

Grönland



Mit der GfS in den hohen Norden

Ein Törnvorschlag von Gudrun Witzler und Ulrich Johann



Gemeinschaft für Seefahrt e.V.

Warum Grönland?

- 2010:
Tromsø –
Reykjavík
- Wunsch
weiter zu
segeln!





Gemeinschaft für Seefahrt e.V.

Grönland

Lage:

- Spitzbergen: 78 ° N
- Reykjavík: 64 ° N
- Südspitze Grönland: 59 ° 46' N

➔ Zum Vergleich: Oslo 60 ° N



Gemeinschaft für Seefahrt e.V.

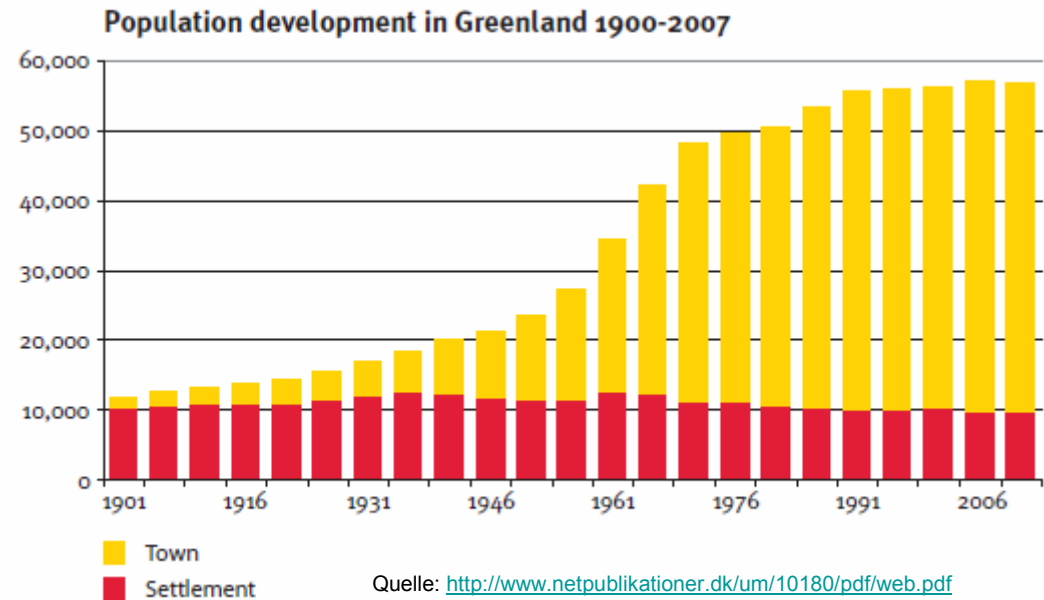
Grönland



Ein Törnvorschlagn von Gudrun Witzler und Ulrich Johann

Steckbrief Grönland

- Größte Insel
- O-W: 1050 km
- N-S: 2670 km
- 2 175 600 km²
- Hauptstadt: Nuuk
- Teil der dänischen Reichsgemeinschaft
- Landessprachen: Kalaallisut (grönländisch) und dänisch





Gemeinschaft für Seefahrt e.V.

Das Seegebiet

- Britische Seekarten:
BA4011, BA4112,
BA4113, BA235 ...
- Grönländische Seekarten:
1000 Grønlands Vestkyst
1001 Grønlands Sydkyst
1331 Nuuk / Godthåb ...



Gemeinschaft für Seefahrt e.V.

Einreisebestimmungen

- Die Dänische Botschaft informiert auf ihrer Homepage über die allgemeinen Ein- und Ausreisebestimmungen. Visa sind für deutsche Urlauber nicht notwendig.
 - **Crewwechsel** sind in Grönland gestattet
[Auskunft der Danish Maritime Authority]
 - Die **Aufenthaltsdauer** in grönländischen Gewässern ist nach Auskunft der DMA nicht beschränkt:
“There are no limitations for pleasure boats in Greenland waters. This means you can stay as long you want.”
- ➔ Die Aufenthaltsdauer in grönländischen Gewässern wird nur vom Wetter limitiert.



Gemeinschaft für Seefahrt e.V.

An- und Abreise

Flugverbindungen von Friedrichshafen nach Reykjavík:

- Direktflug Friedrichshafen – Reykjavík
(Dauer 3 h 50 min, ab 150 €)

Flugverbindungen von Reykjavík nach Grönland^[1]

- Reykjavík – Kulusuk (Dauer 2 h, ab 154 €)
- Reykjavík – Nuuk (Dauer 3 h 20 min, ab 176 €)
- Reykjavík – Narsarsuaq (3 h, ab 176 €)
-

^[1] <http://www.airiceland.is/destinations>



Gemeinschaft für Seefahrt e.V.

Routenvorschläge

- Von **Neustadt** über Cuxhaven - Schottland - Orkneys - Shetland-Inseln - Färör-Inseln Ísland nach **Grönland**. Rückkehr über Ísland - Südnorwegen - Schweden nach **Neustadt**.

- Option: Verlängerung durch Törn Grönland/Grönland.

Nr.	Termin	Wo	Gebiet	Start / Zielhafen
1		2		Neustadt / Cuxhaven
2		2		Cuxhaven / Edinburgh
3		2		Edinburgh / Inverness
4		2		Inverness / Thurso
5		2		Thurso / Tórshavn (Färör)
6		2		Tórshavn (Färör) / Reykjavík
7		3		Reykjavík / Grönland
8		3		Grönland / Reykjavík
9		2		Reykjavík / Bergen
10		2		Bergen / Stavanger
11		2		Stavanger / Göteborg
12		2		Göteborg / Neustadt

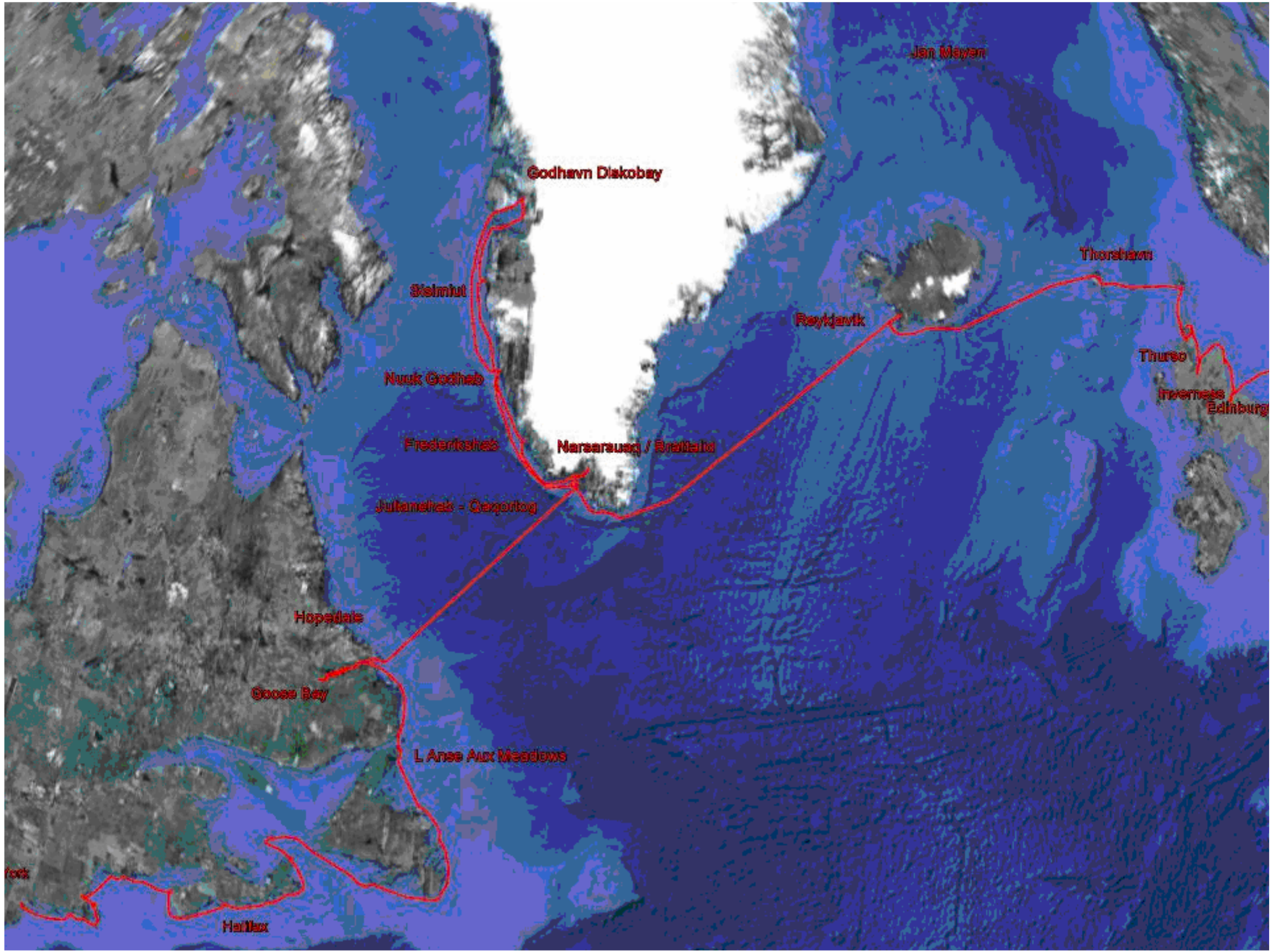


Gemeinschaft für Seefahrt e.V.

Routenvorschläge

- **Neustadt - Schottland - Orkneys - Shetland-Inseln - Färör-Inseln - Ísland - Grönland - Neufundland - New York**

Nr.	Termin	Wo	Gebiet	Start / Zielhafen
1		2		Neustadt / Cuxhaven
2		2		Cuxhaven / Edinburgh
3		2		Edinburgh / Inverness
4		2		Inverness / Thurso
5		2		Thurso / Tórshavn (Färör)
6		2		Tórshavn (Färör) / Reykjavík
8		3		Reykjavík / Grönland
9		2		Grönland / Grönland
10		3		Grönland / Neufundland
11		2		Neufundland / Halifax
12		2		Halifax / New York



Godhavn Diskobay

Jan Mayen

Sismiut

Thorshavn

Narsarsuaq

Reykjavik

Thurso

Frederikshab

Narsarsuaq / Brelidale

Inverness

Edinburg

Julianehab - Qeqortog

Hopedale

Goose Bay

L'Anse Aux Meadows

Rock

Herby



Gemeinschaft für Seefahrt e.V.

Routenvorschläge

- **Neustadt - Ísland – Grönland – Azoren – Kanaren**

Nr.	Termin	Wo	Gebiet	Start / Zielhafen
1		2		Neustadt / Cuxhaven
2		2		Cuxhaven / Edinburgh
3		2		Edinburgh / Inverness
4		2		Inverness / Thurso
5		2		Thurso / Tórshavn (Färör)
6		2		Tórshavn (Färör) / Reykjavík
7		2		Reykjavík / Reykjavík
8		3		Reykjavík / Grönland
9		2		Grönland / Grönland
10		4		Grönland / Azoren
11		2		Azoren / Kanaren
12		2		Kanaren ...

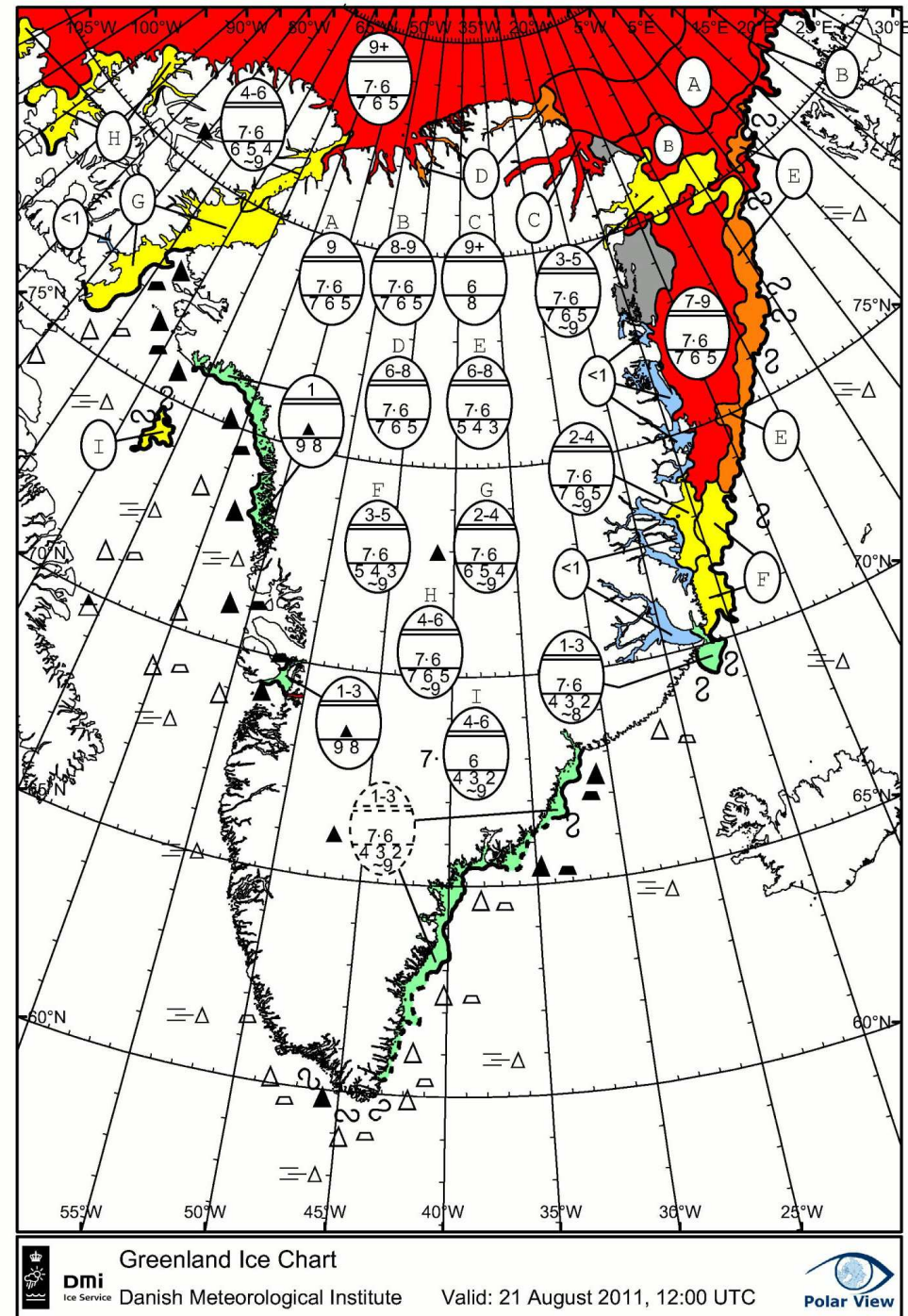


Gemeinschaft für Seefahrt e.V.

- Eisberichte vom Centre for Ocean and Ice at DMI (Danmarks Meteorologiske Institut)
- The DMI ice chart production is focussing on three main regions:
 - The Cape Farewell region,
 - The west coast, and
 - The east coast

http://www.dmi.dk/dmi/en/chart0_2011-08-21-12-00_colour.pdf

Ein Törnvorschlagn von Gudrun Witzler und Ulrich





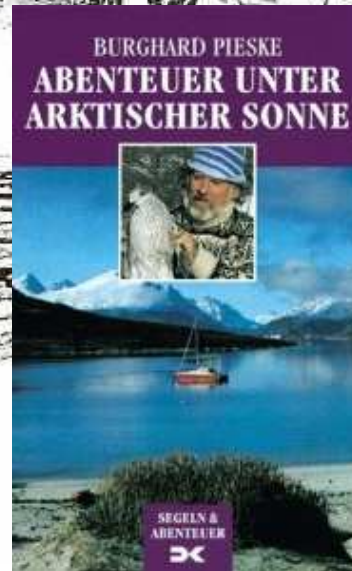
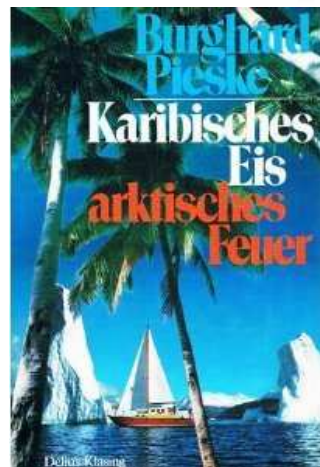
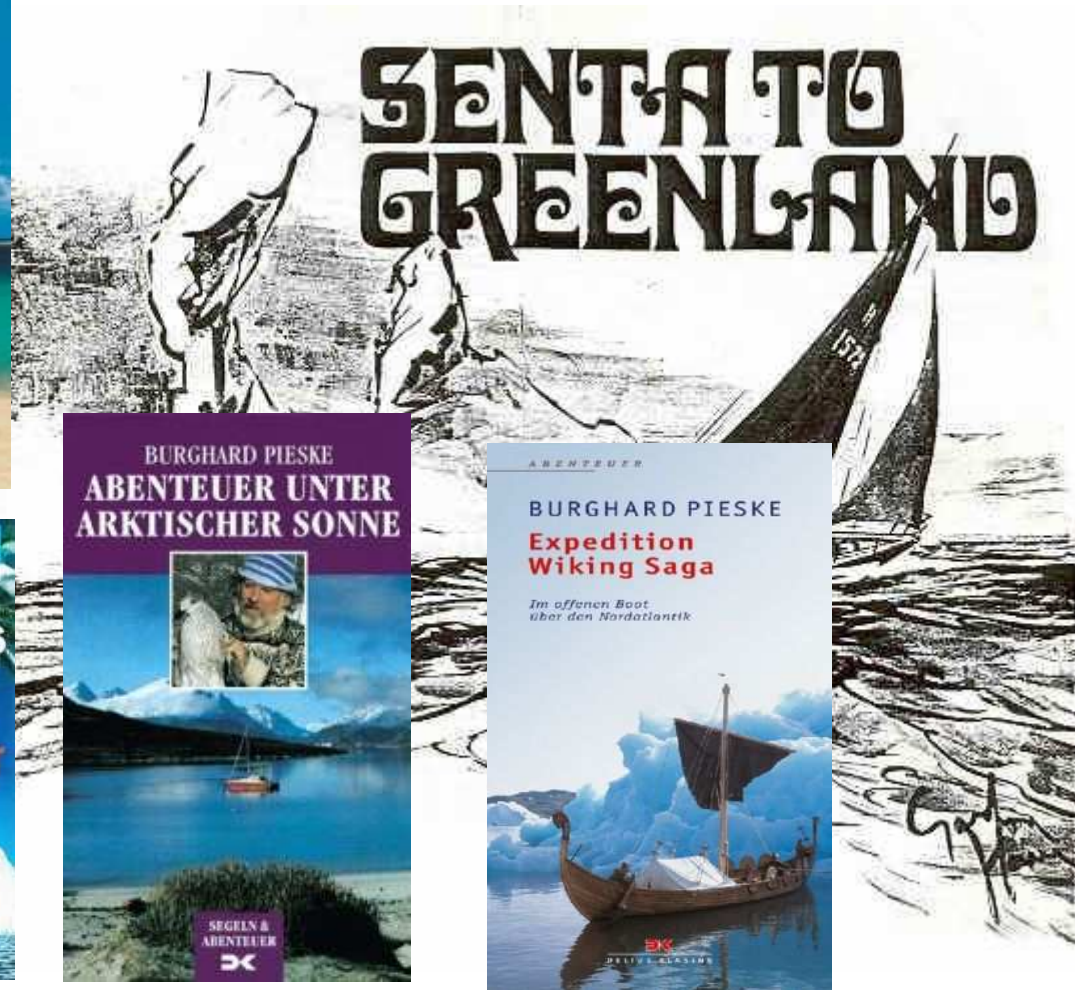
Gemeinschaft für Seefahrt e.V.

Törnberichte

- Jeanneau Sun Fast 37 „Memento Mori“:

Bergen - Reykjavík - Kulusuk – Amassilak
- Reykjavík - Bergen

Törnberichte





Gemeinschaft für Seefahrt e.V.

Vielen Dank!

Interesse am Törnvorschlagn?

[pdf, 4 MB]

Kontakt:

gudrunwitzler@gmx.net

