

## Neuordnung der Geschäftsstelle

In der Gazette 137 hatten wir über eine Neubesetzung der Geschäftsstelle berichtet. Zwischenzeitlich hat sich die folgende Veränderung ergeben: Die Geschäftsstelle wird von **Silvia Vander** geführt, zusammen, wie bereits angekündigt, mit **Jutta Hardt**. **Silvia**, zuständig für die Mitgliederbetreuung, ist langjähriges Mitglied und hat auf vielen eigenen Törns die Anliegen der Seglerinnen und Segler kennengelernt. Sie wird sicher für alle ein offenes Ohr haben.

**Jutta Hardt** wird sich insbesondere um das Törn-Management kümmern.

Wir wünschen beiden bei der Erledigung dieser wichtigen Aufgaben Freude, Geduld und viel Erfolg.

### **Geschäftsstelle der GFS**

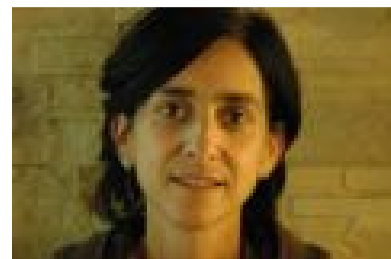
c./o. Silvia Vander  
Postweg 17  
78256 Steißlingen  
Telefon +49 (0) 7738 938184  
Fax +49 (0) 7738 938186  
Skype gfs-gs  
Email [gs@gfs-hochseesegeln.com](mailto:gs@gfs-hochseesegeln.com)



Törn-Anmeldungen bitte richten an:

### **Törn-Management der Gfs**

Jutta Hardt  
Zum Brühl 6a  
78315 Radolfzell  
Telefon +49 (0) 7732 959227  
Fax +49 (0) 7732 959228  
Skype gfs-toerns  
Email [toerns@gfs-hochseesegeln.com](mailto:toerns@gfs-hochseesegeln.com)



**Bitte beachten Sie die neuen Anschriften und Telefon-Nummern!**

*Hans-Roland Becker*



**Präsident**

10.11.2009  
HRB